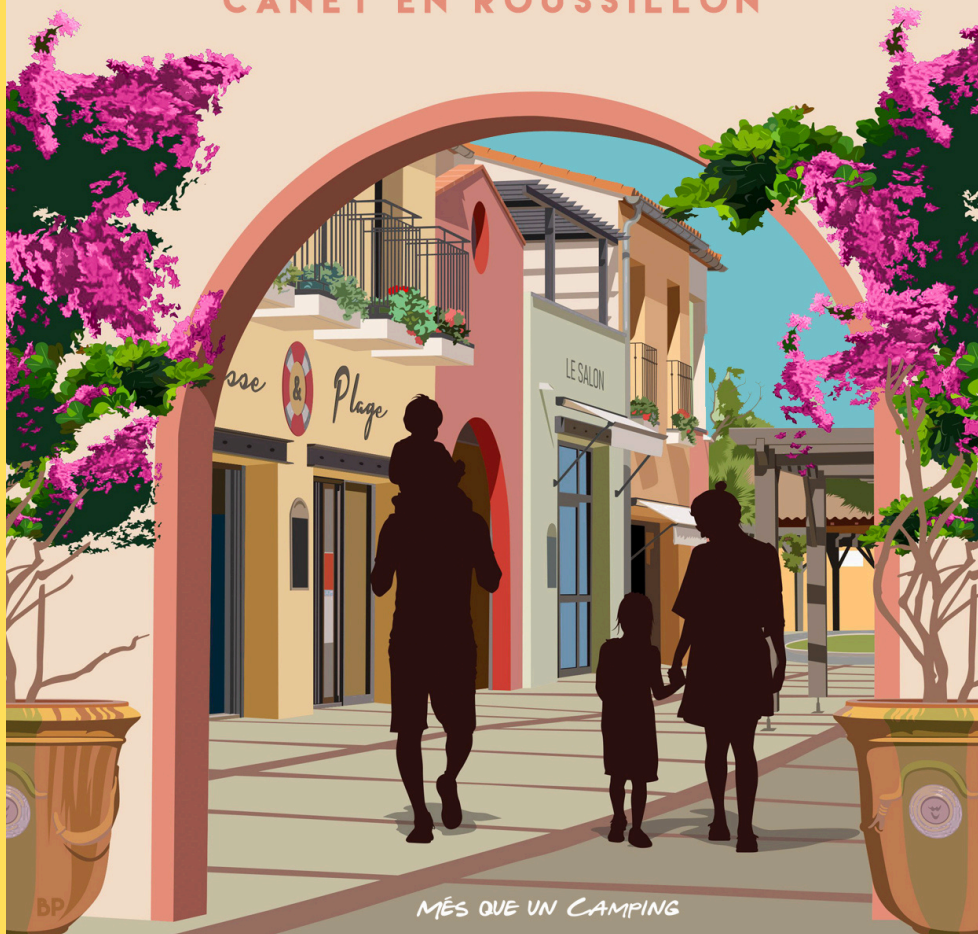




LE BRASILIA



CANET EN ROUSSILLON



MÊS QUE UN CAMPING



WWW.BRASILIA.FR

+33 (0)468 80 23 82 |



**Nous sommes plus de 100 propriétaires indépendants
réunis sous les mêmes couleurs.**

Nous sommes des Artisans du Bonheur.



**C'EST DANS LE BONHEUR
DES AUTRES, QUE L'ON TROUVE
LE NOTRE**

C'est ce qui nous motive au quotidien pour être
et rester les plus beaux hôtels de plein air.

**TOUS DIFFÉRENTS, TOUS
PASSIONNÉS, TOUS UNIS !**

Chaque Yelloh! Village est unique. Cette
diversité est notre force : chaque famille
propriétaire apporte sa personnalité, son
histoire, ses racines, sa vision.

LE MIEUX EST L'AMI DU BIEN

Chez Yelloh! Village, le meilleur niveau de
qualité est le minimum à atteindre pour tous.

**RIEN NE SERT DE COURIR
LORSQU'ON A UNE VISION
À LONG TERME**

Aux fonds d'investissements qui pensent qu'on
peut acheter la passion du plein air, nous disons
ceci : l'amour de ce métier ne s'acquiert pas, il
se cultive. Patience, engagement et respect des
lieux et des gens sont notre clé de réussite.



LE BRASILIA
CAMPING VILLAGE
ESTABLISHED 1964
1000 PLACES

L'art de vivre en plein air...

La Famille Brasilia



Bienvenue au Brasilia

Depuis 1964, Le Brasilia est un écrin où une nature souveraine, respectée et choyée, côtoie un esprit de famille attentif et proche de tous nos hôtes sous le soleil de Catalogne.

Reconnu comme l'un des meilleurs hôtels de plein air européen, Le Brasilia est une belle histoire qui connaît au plus près et décline comme autant d'envies, les attentes de ses clients : qualité, proximité et disponibilité... Avec un personnel bienveillant et disponible du premier au dernier jour.

Et maintenant : Bonnes vacances !
ROGER PLA ET SON EQUIPE

Artisans du Bonheur depuis 1964

FONDATION FAMILLE PLA

Créée en juin 2021
la Fondation FAMILLE PLA a pour but de financer des œuvres sociales et environnementales locales. Elle s'engage dans des actions qui reposent sur 3 axes :

- **Aider** : en relation avec des associations d'aide à l'enfance (secours catholique, secours populaire...)
- **Préserver** : en soutenant la sauvegarde du patrimoine de Canet
- **Protéger** : en aidant à la préservation du cordon littoral et dunaire.

tout NOUVEAU tout BEAU

LE THEATRO

Le **THEATRO** vous surprendra à coup sûr ! Cette grande salle somptueuse se métamorphose sous vos yeux, tantôt scène de spectacle, tantôt salle de cinéma, de sport ou piste de danse. Un large balcon théâtral vous offre une vue plongeante sur la scène.

Un bar tout neuf et moderne propose cocktails et rafraîchissements variés.

La salle de jeux, partie intégrante du complexe, a fait peau neuve également.



LES SUD-VILLAGE

18 nouveaux Cottages Sud II rejuvenissent le quartier. Un **portillon** sécurise la terrasse de tous les Cottages Sud I, II et III.

LES CRÉOLES

s'offrent un **relooking** intérieur et extérieur : plus **colorés**, plus claires - ambiance tropicale !

EMPLACEMENTS

Caravanning et Les Muriers, deux secteurs d'emplacements confort, sont remodelés au sol pour recevoir du gravier stabilisé - c'est du propre !



Charte de circulation pour trottinettes et vélos

ALLÉES CALMES & ZONES PIÉTONNIÈRES

Nous vous invitons à consulter le détail de la charte dans notre règlement intérieur [via ce lien](#).

Prenez connaissance des zones et horaires spécifiques pour l'utilisation des engins personnels, électriques ou non.



Yelloh! Village s'engage

ENGAGEMENTS
SINCÈRES ET VALEURS
PARTAGÉES

Chez Yelloh! Village, notre vision du tourisme va bien au-delà de l'expérience vacances. Accueillir avec générosité, créer des souvenirs inoubliables et préserver les territoires qui nous inspirent font partie d'un même engagement. **Consciente de son impact, Yelloh! Village s'est donné trois grandes missions.**

PRÉSERVER L'ENVIRONNEMENT ET LES CADRES NATURELS

Yelloh! Village s'engage à développer des lieux de vacances en harmonie avec leur environnement. La marque veille à la préservation des paysages, à l'intégration respectueuse des infrastructures et à la valorisation de la biodiversité locale. Les aménagements paysagers privilégient des essences adaptées aux climats et aux territoires.

FAVORISER LES ÉNERGIES RENOUVELABLES ET RÉDUIRE L'EMPREINTE ÉNERGÉTIQUE

Réduire notre empreinte carbone est une priorité. Nous accompagnons le développement de solutions visant à diminuer les consommations d'énergie et à favoriser les énergies renouvelables. Chaque action contribue à un modèle de vacances plus durable, pensé pour aujourd'hui et pour demain.

IMPLIQUER ET SENSIBILISER LES VACANCIERS

Le tourisme responsable est une aventure collective. Yelloh! Village place la sensibilisation au cœur de son engagement et encourage des expériences qui reconnectent à la nature. L'objectif : permettre à chacun de mieux comprendre, respecter et protéger l'environnement qui l'accueille.

**Chez Yelloh! Village, le bonheur se partage,
se cultive... et se protège.**





Vos vacances commencent ici

UNE MULTITUDE D'ACTIVITÉS POUR TOUTE LA FAMILLE



SERVICES All Season

Du premier au dernier jour d'ouverture, les prestations de service et activités sont proposés.

Retrouvez tous les détails dans la rubrique "Informations pratiques"

Services
All Season !

MINI-CLUB & ACTIVITÉS

L'inscription s'effectue sur L'Appli Yelloh!Village [ICI](#)

Vous y trouverez le programme détaillé des animations, également affiché tous les soirs à côté du Cube.



À vous de jouer !



"LES JARDINS DE LA PLAGE"

Restaurant labellisé pour la troisième fois. La qualité gastronomique et la belle terrasse lounge à l'ombre de grands parasols vous invitent à déguster des spécialités locales et le fameux cocktail "Le Brasilia".

Réservation le soir conseillée [ICI](#)

SOIRÉES & DÉCOUVERTES

Pas de place pour l'ennui ! Tous les soirs une animation pour toute la famille, des idées d'excursions aux alentours, la liste des marchés - le tout réuni sous le soleil catalan



La Réception : ouverte 7/7 de 8 h à 19 h basse saison et de 8 h à 20h en haute saison

Le Cube : ouvert 24/24, informations, réception de courrier et gardien de nuit à partir de 20 h

Parc aquatique L'Archipel : ouvert 7/7 de 10 h à 19 h



VOTRE SÉCURITÉ

Durant la journée, un gardien surveille l'entrée du camping, un autre fait des rondes à l'intérieur du camp.

Pendant la nuit, un gardien est en permanence à l'entrée du camp, trois autres assurent des rondes à l'intérieur.

En cas d'urgence, appelez le gardien de nuit :
06 10 75 23 72

Informations utiles

RÈGLEMENT INTÉRIEUR

Dans l'intérêt de tous, nous vous prions de bien vouloir observer les points suivants :

1) TOUTE PERSONNE DESIRANT PÉNÉTRER OU

SÉJOURNER dans le camping doit, au préalable, se présenter à la réception. Le fait de séjourner dans le camping implique l'acceptation des dispositions du présent règlement et l'engagement de s'y conformer.

2) NOS CLIENTS ÉVITERONT TOUS BRUITS

qui pourraient gêner leurs voisins et le silence est recommandé de 23h à 7h. Il est interdit d'installer sa tente, caravane ou campingcar sur un emplacement après 23h.

3) NE PEUVENT CIRCULER DANS LE CAMPING

que les véhicules appartenant aux campeurs qui y séjournent. La circulation dans le camping est limitée à 10 km/h. Le portail de l'entrée est fermées à minuit et la **circulation est interdite en voiture ou en moto dans le camping de minuit à 7h** (sauf le samedi jusqu'à 6h, jour des grands départs). Les véhicules sont alors garés sur le parking de nuit à l'entrée du camping.

Concernant les **trottinettes, trottinettes électriques, vélos et autres engins personnels, une Charte de Circulation : ICI, a été mise en place** avec des **zones uniquement piétonnes, une interdiction de 20h à 7h** sauf les vélos, etc.... **Le non-respect de ces règles pourra entraîner l'interdiction de leur utilisation.** Les hoverboards couchés sont interdits dans tout le camping.

4) CHACUN DOIT VEILLER

au bon aspect de son installation et à la propreté de son emplacement. Celui-ci sera laissé propre le jour de votre départ. Toute action qui pourrait nuire à la propreté, à l'hygiène et à l'aspect du camping est interdite. Il est interdit de dormir dans son véhicule sur un parking en complément d'une location, de rajouter des tentes ou de tirer des fils à linge dans le parc locatif.

Les ordures ménagères doivent être mis dans des sacs poubelles et correctement déposés dans les containers. Veuillez à respecter les couleurs pour le tri sélectif. Les objets volumineux seront préalablement écrasés. Les plantations doivent être respectées. Il est formellement interdit de planter des clous dans les arbres et de couper des branches.

5) ACCOMPAGNEZ VOS ENFANTS AUX SANITAIRES et faites leur comprendre que **les toilettes ne sont pas une aire de jeux** ou d'animation.

6) CONSIGNES DE SÉCURITÉ : le camping Le Brasilia offre l'attrait d'un bord de mer et rivière. Il est classé par arrêté préfectoral en zone inondable. En cas d'inondation, suivez les consignes. Consultez à l'accueil et sur les blocs sanitaires le plan d'évacuation du terrain (l'évacuation concerne en **priorité les personnes**). Un arrêté préfectoral **interdit l'utilisation de barbecues à charbon de bois** dans les campings. Seuls les barbecues à gaz ou électriques sont autorisés.

Ne pas jeter sur le sol cigarettes ou allumettes. Aucun raccordement électrique non conforme aux normes de sécurité n'est toléré.

Le chargement de véhicules électriques n'est pas autorisé depuis les parcelles ou les locatifs. Des bornes sont prévues à cet effet dans le camping.

La Direction n'est en aucun cas responsable des vols commis sur le terrain. Signalez immédiatement à l'accueil la présence dans le camping de toute personne vous paraissant suspecte. Bien que le camping soit surveillé, les usagers du camping sont invités à prendre toutes les précautions pour la sauvegarde de leur matériel.

NUMÉROS UTILES - indicatif pour la France : +33

- **Office du tourisme** : 04 68 86 72 00
- **Gendarmerie** : 04 68 80 21 07
- **Pompiers** : 18
- **Samu** : 15
- **Police municipale** : 04 68 86 71 21
- **Météo Prévisions Côtières** : 08 92 68 08 66
- **Médecins** :
 - Dr Maarouf : 04 68 73 26 56
 - Dr Deschand : 04 68 80 80 12 , Médecinet
 - SOS Médecins : 08 20 20 41 42 Perpignan, Rivesaltes ou Ille sur Têt
- **Infirmières** :
 - Cabinet d'infirmières : 06 81 95 39 99 (L.Pichet)

Consultation médicale par un médecin généraliste au sein du camping (en haute saison).

Inscription le matin à la réception.

- **Dentistes** :
 - DENTEGO, Cabestany : 04 68 29 09 09 lun-sam 8h - 20h
 - Dr Paraschiv, Canet : 04 68 51 02 33
 - Centre Dentimed 66, Canet : 04 68 80 40 04
- **Urgence dentaire** :
 - Alexis Sebrien, Cabestany : 04 68 86 00 32
- **Osthéopathes** :
 - Chloé Casado : 06 15 13 55 62
 - Florent Adragna : 07 82 97 96 47
 - L. Martin, Médecinet : 07 63 93 34 52
- **Kinésithérapie** :
 - Centre de kinésithérapie, Canet Village : 04 68 80 30 46
- **Pharmacies** :
 - Pharmacie du port : 04 68 80 57 16
 - Pharmacie La Canétoise, Canet-village : 04 68 80 33 98
 - Pharmacie Bobo : 04 68 80 25 52

7) LES CHIENS SONT ADMIS TENUS EN LAISSE.

Ils ne peuvent rester seuls au camping, même attachés, en l'absence de leurs maîtres qui en sont civilement responsables (identification par tatouage et vaccination antirabique en cours de validité).

Par égard envers les autres campeurs, il est cependant obligatoire de leur faire faire régulièrement leur promenade à l'extérieur du camping ou dans les aires affectées à cet usage. Il est interdit de laisser les chiens uriner dans les allées du camping. Utilisez les sacs mis à disposition pour ramasser les déjections canines, même dans les aires pour chiens.

Les chiens de 1ère et 2ème catégorie sont interdits au camping.

Deux chiens maximum sont autorisés sur les emplacements et 1 chien par locatif (animaux non autorisés dans les Cottages Créoles et Chalets Marquises).

8) L'EAU EST UNE RESSOURCE PRÉCIEUSE et de plus en plus rare. Tout geste pour l'économiser est important. Le lavage des véhicules, bâches ou autre équipement est interdit

9) NOS CLIENTS RECEVANT DES INVITÉS pendant la journée sont tenus de les signaler à la réception (**maximum 6 invités**). Leurs voitures ne sont pas autorisées à rentrer dans le camping (**pas de visites après 20h**). Les visiteurs-journée ne sont pas autorisés à rentrer dans le parc aquatique et à participer aux diverses animations.

Les personnes supplémentaires qui arrivent ou partent en cours de séjour doivent obligatoirement **être déclarées** auprès de la réception (ou auprès des gardiens de nuit en dehors des horaires d'ouverture).

10) LA PISCINE est strictement réservée à la clientèle du camping. Les enfants de moins de 12 ans doivent être accompagnés d'une personne majeure pour accéder à la piscine. Nous vous prions de respecter les consignes d'hygiène et de sécurité affichées à l'entrée de la piscine.

Les shorts de bain longs sont interdits dans les bassins, seuls sont autorisés, les maillots ou shorts de bain courts.

11) L'ACCÈS À LA DISCOTHÈQUE est strictement réservé à la clientèle du camping. Pour y accéder, les clients doivent présenter leur carte d'identité à l'entrée de la discothèque. **Les enfants de moins de 15 ans ne sont pas admis, même accompagnés de leurs parents.**

12) LE PORT D'UN BRACELET INVOLABLE EST OBLIGATOIRE POUR TOUS LES CLIENTS dès l'ouverture du camping.

13) LE SOLDE DE VOTRE SÉJOUR doit être réglé selon les conditions générales de vente. Les tarifs sont susceptibles de varier en cours de saison.

14) SITE PLACÉ SOUS VIDEO-PROTECTION

15) IMAGE

Vous autorisez Le Brasilia, ainsi que toute personne désignée par le Brasilia à vous photographier, vous enregistrer ou vous filmer pendant votre séjour au Brasilia et à exploiter lesdites images, sons, vidéos et enregistrements sur tous supports (en particulier sur les sites ou pages Internet du camping - dont Facebook et Instagram - sur les supports de présentation et de promotion du Brasilia). Cette autorisation vaut tant pour vous que pour les personnes hébergées avec vous. Elle a pour seul but d'assurer la promotion et ne pourra en aucune façon porter atteinte à votre réputation. Cette autorisation est consentie à titre gratuit, pour tous pays et pour une durée de 5 ans.

16) INFORMATIQUE ET LIBERTÉ

Les informations que vous nous communiquez sont considérées par le village et par Yelloh! Village comme confidentielles. Elles seront utilisées uniquement par les services internes du village et de Yelloh! Village, pour le traitement de votre commande et pour renforcer et personnaliser la communication et l'offre de services réservés aux clients du village et de Yelloh! Village, en fonction de vos centres d'intérêts. Conformément à la loi informatique et libertés du 6 janvier 1978, vous disposez d'un droit d'accès, de rectification, et d'opposition aux données personnelles vous concernant. Pour cela, il suffit d'en faire la demande par courrier au village, en indiquant vos nom, prénom et adresse.

Nous vous prions encore une fois de bien vouloir tenir compte de ces indications et nous vous souhaitons d'agréables vacances au Brasilia.

DEFIBRILLATEUR

Le camping est équipé de 2 défibrillateurs :

- 1 dans l'allée des commerces
- 1 à la piscine pendant la journée puis au Cube à partir de 19h.

NUMÉROS UTILES - indicatif pour la France : +33

- Pharmacie de la Méditerranée : 04 68 73 20 04
- Pharmacie Canet Sud : 04 68 73 53 95
- Pharmacie de garde dimanche et jours fériés : 3237

• Centres médicaux :

- Hôpital Saint Jean : 04 68 61 66 33
- 20 av du Languedoc, 66000 Perpignan
- Clinique St Roch Médipôle, Cabestany : 04 28 63 10 10
- Laboratoire d'analyses médicales, Canet-Plage : 04 68 80 47 14

• Ophtalmologie :

- VISIS Ophtalmologie, Cabestany : 04 68 35 92 70
- Dr Thévenot, St-Laurent de la Salanque : 04 68 28 46 42

• Vétérinaire :

- Clinique vétérinaire des sables : 04 68 73 08 20
- Clinique vétérinaire des palmiers : 04 68 62 14 88

• Transport :

- Taxi du Littoral : 06 36 63 80 38
- Taxi Canétois : 06 26 40 00 43 , P. Fitoussi
- Taxi Aéroport de Perpignan : 04 68 35 15 15
- Aéroport de Perpignan : 04 68 52 60 70
- SNOCF : 36 35 ou 01 84 94 36 35

• Gardiennages de caravane :

- Le Mas Thélème, Elne : 04 68 82 78 71
- La Melonnière, Latour Bas Elne : 04 68 22 26 07
- Le Rond Point, Sainte-Marie : 04 68 84 18 31

• Accessoires Caravane :

- Narbonne Accessoires 04 68 421 42 42

• Réparation voiture, caravane, moto :

- « Route 66 » : 06 95 41 95 06
- "Esprit Nomade" Mr Defernez 07 49 09 62 38



Bienvenue en vacances !

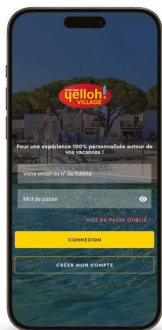


LE PROGRAMME de votre séjour sur votre mobile

Parce que le bonheur est dans chaque détail, découvrez toutes les informations sur votre camping en téléchargeant notre application.

BÉNÉFICIEZ d'avantages exclusifs

Abonnez-vous à notre programme de fidélité Yelloh! Plus. Cumulez des points pour bénéficier de nuits gratuites* et de sur classements.



Téléchargez
l'application mobile
pour en profiter
dès maintenant !



Et si on restait
connectés ?

NOUS SOMMES LES
**ARTISANS
DU BONHEUR**





SCANNEZ

Consignes sécurité

Face aux petits imprévus de la vie,
chez Yelloh! Village on aime faire rimer
vacances avec vigilance 😊.

INCENDIE, INONDATIONS, TEMPÊTE

Consignes incendie

- › Gardez votre calme.
- › Prévenez la réception du camping 04 68 80 23 82 ou les gardiens de nuit 06 10 75 23 72
- › Appelez ou faites appeler les sapeurs-pompiers. Composez le 18 ou le 112.
- › Attaquez le foyer avec un extincteur ou un tuyau raccordé à un poste d'eau.

En prévention

- › Ne faites pas de feu de bois ou charbon.
- › N'utilisez pas de barbecue à charbon de bois.
- › Eteignez bien vos cigarettes.
- › Prenez des précautions en utilisant vos réchauds et appareils d'éclairage au gaz.
- › Surveillez les jeux de vos enfants.
- › Consultez le règlement intérieur.

Consignes accident

APPEL D'URGENCE :

- › Prévenez la réception du camping 04 68 80 23 82 ou les gardiens de nuit 06 10 75 23 72
- › Appelez ou faites appeler les services de secours. Composez le 18 ou le 112.

Alerte évacuation

En cas d'alerte évacuation annoncée par haut-parleurs, gardez votre calme et partez à pied.

- › N'emportez que vos papiers, devises et objets précieux.
- › Laissez sur place votre véhicule et matériel de camping.
- › En cas d'incendie suivez le fléchage rouge pour accéder aux sorties de secours ou aux zones de regroupement.
- › En cas d'inondation soudaine, suivez le fléchage bleu pour accéder aux zones refuge.



URGENCES 112

RÉCEPTION +33 (0)468802382

24/24: +33 (0)610752372



TRUCS ET ASTUCES

Les lieux d'activités sont aussi le rendez-vous des vélos et des trottinettes. Pour éviter que votre vélo soit confondu avec un autre, pensez à l'attacher !



La plage

est surveillée par des maîtres-nageurs sauveteurs à partir du 1^{er} juin. Le poste de secours se situe au pied du phare. Veillez à respecter la signalisation suivante :

- baignade sans danger
- baignade sous surveillance pour les enfants
- baignade interdite



LE BRASILIA
CAMPET EN FOUTS BILLON
CAMPING VILLAGES

PLAN DE SECURITÉ ET D'ÉVACUATION 2026



DANS TOUTES SITUATIONS, IL EST RECOMMANDÉ DE SUIVRE LES INSTRUCTIONS DONNÉES PAR LA DIRECTION OU LE PERSONNEL DU CAMPING (ET/OU PAR LES HAUTS PARLEURS).

IN ALL SITUATIONS WE RECOMMEND YOU TO FOLLOW THE INSTRUCTIONS GIVEN BY THE DIRECTION OR MEMBERS OF THE STAFF OF YOUR CAMPSITE (ALSO BY MICROPHONE).

IN ALLE GEVALLEN RADEN WIJ U AAN DE AANWIJZINGEN VAN DE DIRTECTIE EN/OF HET PERSONEEL VAN CAMPING NAUWKEURIG OP TE VOLGEN (OOK PER MICROFOON).

IN ALLE FALLEN AMPFELN WIR IHNEN DIE INSTRUKTIONEN DES CAMPINGFUHRERS UND SEINEM PERSONAL STRIKT AUF ZU FOLGEN (AUCH UBER MICROFON).

Réception04 68 80 23 82
Garden / Nightguard 06 10 75 23 72
Pompiers / Emergency18 ou 112

Au revoir ! ... et à bientôt



LES LOCATIONS



Veillez nous préciser, 48h avant votre départ, l'heure à laquelle nous pourrions venir faire l'état des lieux.

Le jour de votre départ : nous vous demandons de libérer votre hébergement avant 10h et de le laisser aussi propre qu'à votre arrivée.

Un forfait de 95€ pour frais de ménage sera retenu en cas d'habitat malpropre (sauf pour les locatifs Premium).

Vous êtes responsable des clés qui vous ont été remises. Pour toute clé perdue, il vous sera facturé : 50€ pour une clé de coffre-fort, 15€ pour une clé de logement.



LES EMPLACEMENTS



Le jour de votre départ, vous êtes priés de libérer votre emplacement avant 11 h, sinon une journée supplémentaire vous sera facturée. Merci de laisser l'emplacement propre.

**VOUS SOUHAITEZ REVENIR
L'ANNÉE PROCHAINE ?**

Posez une option !

OPTION 2027*



POUR UN EMPLACEMENT

À demander à la réception pendant votre séjour, sauf week-end, jour d'arrivée ou de départ.

Elle sera posée obligatoirement sur le **même emplacement et pour la même période que le séjour en cours** (sous réserve de disponibilité).

POUR UNE LOCATION

Possibilité de poser une option pour tout type de location (selon disponibilité) et pour la **même période que le séjour en cours**.

Vous n'êtes pas prioritaire sur le locatif occupé actuellement !

HORAIRES (sauf week-end) 9h - 18h :

En haute saison de 14 h à 16 h

selon votre jour d'arrivée :

- un samedi : option le **lundi**
- un dimanche ou lundi : option le **mardi**
- un mardi ou mercredi : option le **jeudi**
- un jeudi : option le **vendredi**
- un vendredi : option le **vendredi** de 14h à 18h

Adressez-nous vos demandes de modification par mail 2 mois après la date du nouveau séjour.

Les clients ayant réservé par un tour opérateur n'ont pas la possibilité de mettre une option.

* **La réservation en direct avec le Camping n'ouvre pas droit à l'utilisation des points fidélité Yelloh Plus.**



VOUS PRÉFÉREZ ATTENDRE ?

Les réservations officielles débutent en novembre. La date sera annoncée en ligne courant octobre.